



I18nProduct
Modèle des cas d'utilisation
Version <1.1>

I18nProduct	Version: <1.1>
Modèle des cas d'utilisation	Date: <28/05/2016>

Historique des révisions

Date	Version	Description	Auteur
<18/05/2016>	<1.0>	Diagramme de USECASE et une description textuelle de chaque cas d'utilisation	<MOURCHID>
<28/05/2016>	<1.1>	Diagramme de USECASE a été changé ainsi que la description textuelle et on a ajouté la description graphique	<MOURCHID>

I18nProduct	Version: <1.1>
Modèle des cas d'utilisation	Date: <28/05/2016>

Table des matières

1. Introduction	4
1.1 Contexte du projet	4
1.2 Objectifs du document	4
2. Diagramme USECASE	Erreur ! Signet non défini.
3. Cas d'utilisation1	Erreur ! Signet non défini.
3.1 Description textuelle	Erreur ! Signet non défini.
3.2 Description graphique	5
4. Cas d'utilisation2	
4.1 Description textuelle	
4.2 Description graphique	
5. Cas d'utilisation3	
5.1 Description textuelle	
5.2 Description graphique	

I18nProduct	Version: <1.1>
Modèle des cas d'utilisation	Date: <28/05/2016>

Vision

1. Introduction

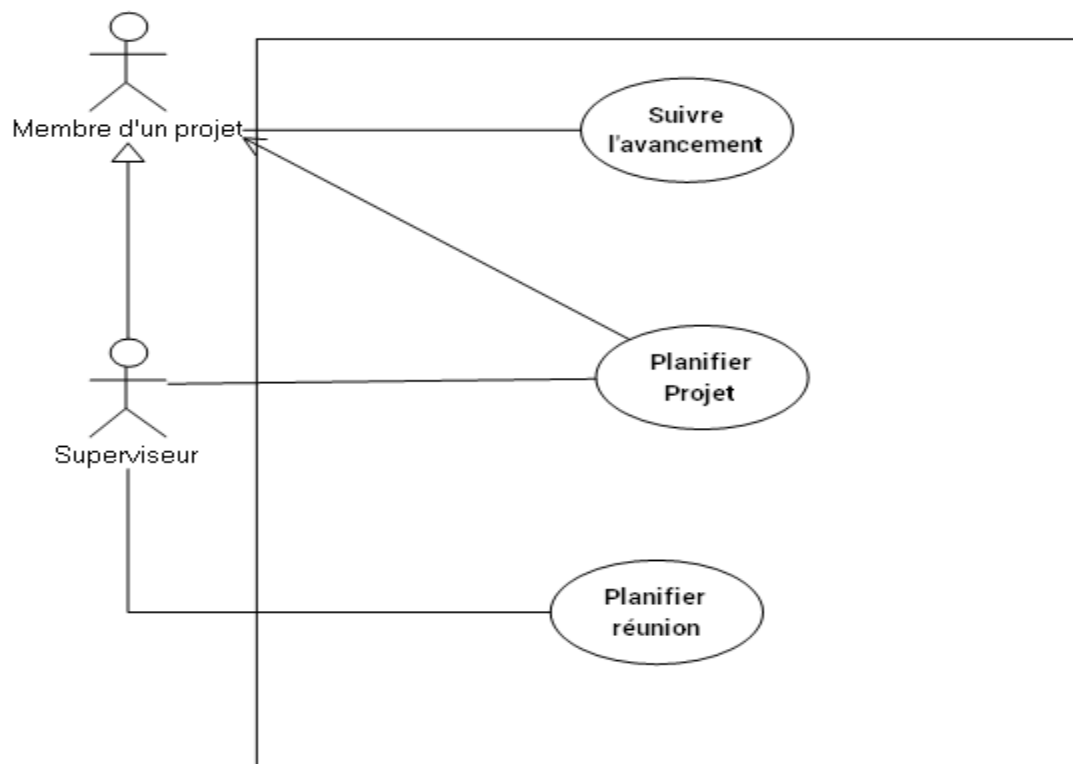
1.1 Contexte du projet

La gestion de projets au contexte multinational des organismes est délicate vu la différence entre les caractéristiques locales de chaque pays, ainsi cette application facilite la planification et le suivi de l'avancement des activités des projets au niveau multinational. Elle permet aussi d'affecter facilement les ressources humaines et matérielles suivant un référentiel pour chaque projet qui précise la langue d'usage, le fuseau horaire et les caractéristiques de localisation.

1.2 Objectifs du document

Ce document permet de donner une description textuelle de chaque cas d'utilisation notamment le scénario nominal, les alternatives.

2. Diagramme UseCase :



I18nProduct	Version: <1.1>
Modèle des cas d'utilisation	Date: <28/05/2016>

3. Cas d'utilisation1 :

3.1 Description textuelle :

Sommaire d'identification :

Titre : Planifier projet

Acteur : Superviseur (acteur principal), membre (acteur secondaire)

Résumé : Le superviseur d'un projet affecte les ressources humaines et matérielles selon un référentiel défini. Il planifie les activités d'un projet selon le référentiel, et traite les modifications des activités pour les valider.

Description des scénarios :

Préconditions : les caractéristiques locales

Post condition : Projet créé avec un planning

Scénario nominal :

1. Le superviseur crée un nouveau projet
2. Le système lui affiche un formulaire de saisie
3. Le superviseur remplit le formulaire
4. Le système enregistre les informations, une seule fois qu'il termine l'enregistrement le projet a été créé et il envoie au superviseur automatiquement le référentiel dont les attributs sont déterminés par le système d'après les caractéristiques locales.
5. Le superviseur demande la liste des projets
6. Le système affiche au superviseur la liste du projet
7. Le superviseur choisit le projet créé et demande de lui affecter les ressources humaines
8. Le système lui affiche la liste des membres par profil
9. Le superviseur consulte les préférences de chaque membre
10. Le superviseur choisit les membres du projet et le système notifie les membres
11. Le superviseur demande au système de planifier des activités
12. Le système lui affiche un formulaire
13. Le superviseur saisit les informations sur chaque activité
14. Le système enregistre les activités dans le planning des activités et notifie les membres affectés à cette activité
15. Un membre peut proposer une modification des activités
16. Le système transmet la demande au superviseur
17. Le superviseur reçoit les modifications et les valide

Enchaînements alternatifs ou d'erreur :

A1 : Le membre a été choisi par le superviseur
L'enchaînement A1 démarre au point 9 du scénario nominal

I18nProduct	Version: <1.1>
Modèle des cas d'utilisation	Date: <28/05/2016>

1- Le superviseur ajoute le membre sinon il annule.

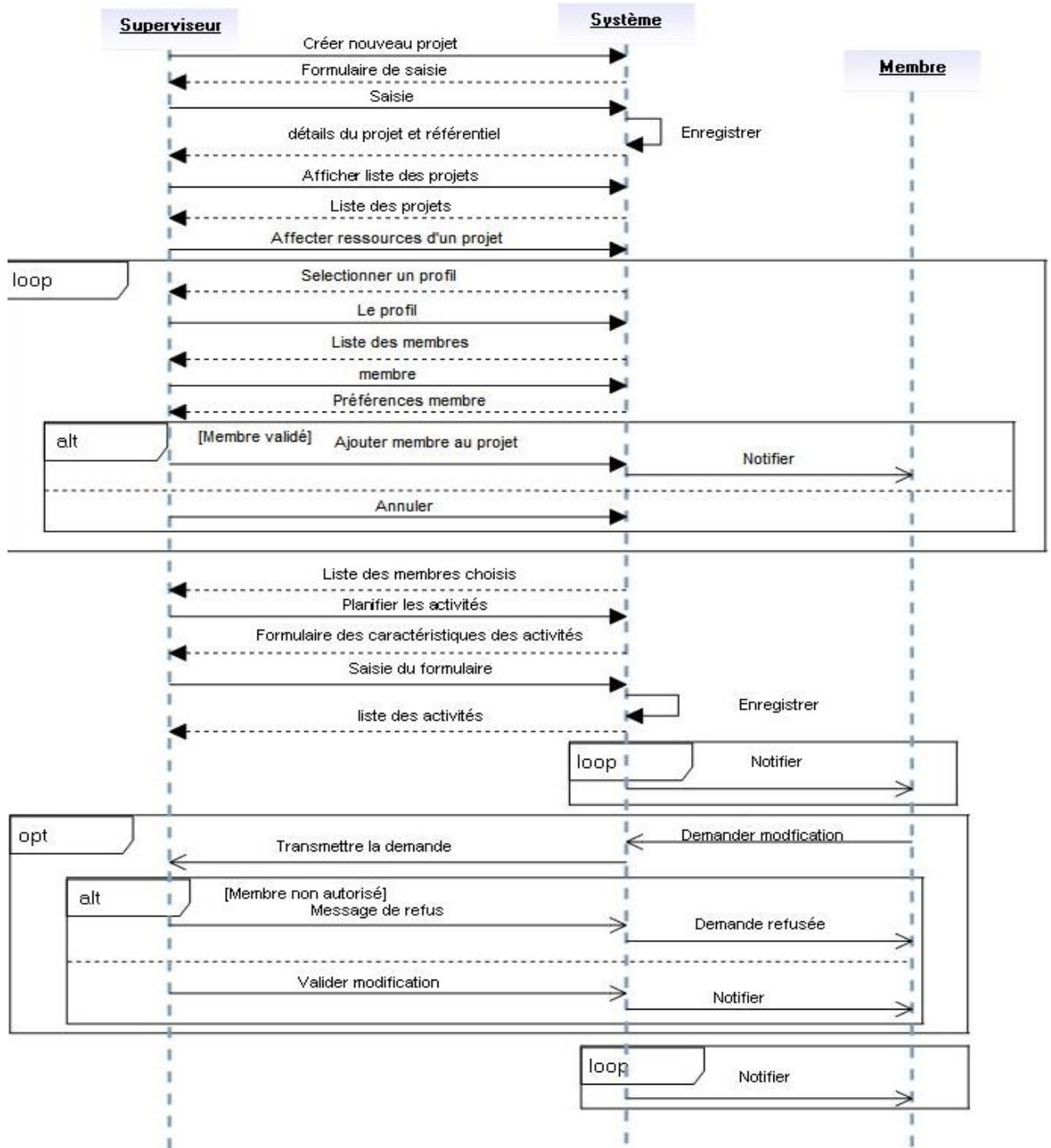
A2 : Membre non autorisé à proposer une modification

L'enchaînement A4 démarre au point 12 du scénario nominal

2- Le superviseur envoie un message de refus au membre qui a proposé les modifications.

3.2 Description graphique :

I18nProduct	Version: <1.1>
Modèle des cas d'utilisation	Date: <28/05/2016>



I18nProduct	Version: <1.1>
Modèle des cas d'utilisation	Date: <28/05/2016>

4. Cas d'utilisation2 :

4.1 DESCRIPTION TEXTUELLE :

Sommaire d'identification :

Titre : Suivre l'avancement

Acteur : Membre

Résumé : Chaque membre peut consulter le planning des activités validé et l'imprimer et suivre l'avancement de ces activités. Un membre autorisé peut proposer une modification d'une activité, et cette modification va être soumise au superviseur pour la valider et une seule fois validée elle sera visible aux autres membres.

Description des scénarios :

Précondition : Planning du projet

Scénario nominal :

1. Un membre demande d'afficher le planning
2. Le système lui demande de sélectionner le projet
3. Un membre choisit un projet
4. Le système lui affiche le planning du projet
5. Un membre demande la liste des activités
6. Le système lui affiche la liste des activités
7. Un membre consulte chaque activité comme il peut proposer une modification que le système transmet au superviseur pour validation
8. Un membre peut imprimer le planning
9. Un membre demande consulter le rapport du projet
10. Le système lui affiche le rapport du projet
11. Un membre consulte le rapport de chaque activité du planning

Enchaînements alternatifs ou d'erreur :

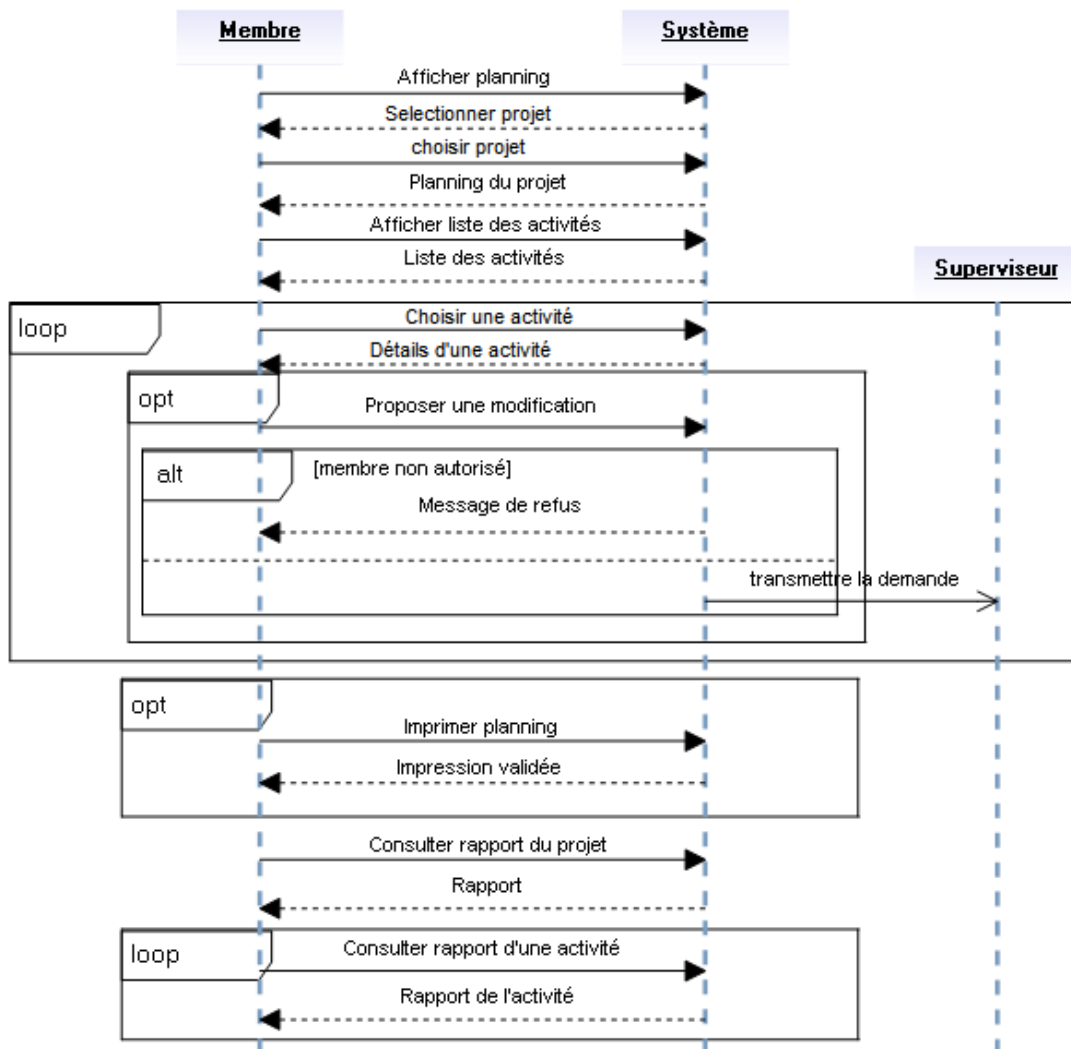
A1 : Un membre non autorisé demande de modifier une activité
L'enchaînement A1 démarre au point 7 du scénario nominal

- 1- Envoyer un message de refus

E1 : Une activité non validée

I18nProduct	Version: <1.1>
Modèle des cas d'utilisation	Date: <28/05/2016>

4.2 DESCRIPTION GRAPHIQUE :



5. Cas d'utilisation3 :

5.1 DESCRIPTION TEXTUELLE :

Sommaire d'identification :

Titre : Planifier réunion

Acteur : Superviseur (principal), membre (secondaire)

Résumé : Le superviseur propose une heure de rendez-vous des membres selon les référentiels personnels et le référentiel projet.

Description des scénarios :

I18nProduct	Version: <1.1>
Modèle des cas d'utilisation	Date: <28/05/2016>

Près-condition : le référentiel

Post condition : heure de rendez-vous

Scénario nominal :

1. Le superviseur demande de proposer un rendez-vous
2. Le système lui affiche la liste de tous les projets
3. Le superviseur choisit un projet de la liste
4. Le système lui affiche la liste des membres du projet
5. Le superviseur choisit les membres participant à la réunion
6. Le système lui demande d'entrer la date de la réunion
7. Le superviseur entre la date de la réunion
8. Le système lui affiche automatiquement la liste des possibilités des heures de rendez-vous
9. Le superviseur choisit une heure de réunion
10. Le système notifie chaque membre

5.2 DESCRIPTION GRAPHIQUE :

